

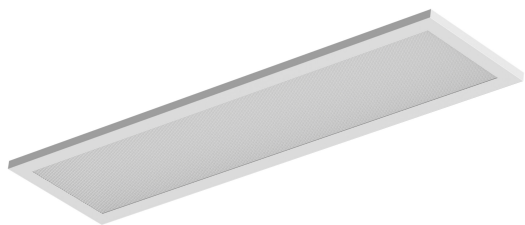


LEDVANCE

TERMÉKADATLAP

PL INT 1200 V 42W 840 UGR19

PANEL INTEGRATED UGR19 | Süllyesztett panel lámpatest szinte káprázás nélküli fénnel 600 x 600 mm-es és 1200 x 300 mm-es mennyezeti rendszerekhez



Alkalmazási területek

- Fénycsöves lámpatestek közvetlen kiváltására
- Irodák, konferenciatermek
- Recepciós területek, előcsarnokok, folyosók, felvonók
- Megfelelő 600 x 600 mm és 1200 x 300 mm rácsméretű süllyesztett mennyezeti rendszerekhez

Termékelőnyök

- Kiváló káprázáscsökkentés (UGR < 19)
- Szinte villogás nélküli fény a speciális elektronikus előtétnek köszönhetően
- Energiamegtakarítás az akár 120 lm/W-os fényhasznosítással
- Keskeny kialakítás < 20 mm
- 5 év garancia

Termékjellemzők

- Integrált előtét
- Függesztett beépítés is lehetséges
- Élettartam (L70/B50): akár 72 000 óra (25 °C-on)
- Élettartam (L80/B10): akár 50 000 óra (25 °C-on)

Műszaki adatok

BEKÖTÉSI ADATOK

Névleges teljesítmény	42,00 W
Névleges feszültség	220...240 V
Hálózati frekvencia	50 Hz
Névleges áram	180,000 mA
Bekapcsolási túláram	0,19 A
Lámpatestek max. száma megszakítás B16 A	16
Lámpatestek max. száma megszakítás C10 A	13
Lámpatestek max. száma megszakítás C16 A	21
Védelmi osztály	II

Fotometriai adatok

Fényáram	4410 lm
Fényhasznosítás	105 lm/W
Színhőmérséklet	4000 K
Színvisszaadási index, Ra	> 80
Sugárzási szög	90 °

MÉRETEK ÉS SÚLY

Hossz	1195,00 mm
Szélesség	295,00 mm
Magasság	20,00 mm
Product weight	2400,00 g



PL INT 1200 V 840

ANYAGOK ÉS SZÍNEK

Termék színe	Fehér
Ház színe	Fehér
Felépítmény anyaga	Alumínium

ALKALMAZÁS ÉS SZERELÉS

Védelem típusa	IP20
----------------	------

Szabályozható fényerejű	Nem
Felhasználási környezet	Beltér
Cserélhető fényforrás	Nem









ELŐTÉTEK

ECG - Névleges kimeneti áram	150 mA
------------------------------	--------

TANÚSÍTVÁNYOK ÉS SZABVÁNYOK

Cserélhető LED-modul	A végfelhasználó
----------------------	------------------

LETÖLTÉSEK

	Dokumentumok és tanúsítványok	Dokumentumnév
	Felhasználói utasítás/biztonsági utasítások	PL INT 600/1200 V 840
	Kiegészítő műszaki információk	PL INT 600/1200 V 840
	Jogi információk	PANEL INTEGRATED V
	Jogi információk	Informationstext 18 Abs 4 ElektroG
	Jogi információk	Safety Insert G11207793
	Jogi információk	ECO PANEL
	Megfelelőségi nyilatkozatok	PANEL INTEGRATED V
	Megfelelőségi nyilatkozatok, UKCA	UKCA_UK_DECLARATION Panel ECO HLO
	Tanúsítványok	ENEC PL INTEGRATED
	Fénymérési és világítástervezési fájlok	Dokumentumnév
	IES-fájl (IES)	IES file PL INTEGRATED
	LDT-fájl (Eulumdat)	LDT file PL INTEGRATED

LOGISZTIKAI ADATOK

Termékkód	Csomagolás (darab/egység)	Méretek (hosszúság x szélesség x magasság)	tömeg	mennyiség
-----------	---------------------------	--	-------	-----------

Termékkód	Csomagolás (darab/egység)	Méretek (hosszúság x szélesség x magasság)	tömeg	mennyiség
4099854188237	Hajtogatott doboz 1	309 mm x 29 mm x 1,210 mm	2815.00 g	10.84 dm ³
4099854242410	Shipping box 3	1,229 mm x 109 mm x 341 mm	9354.00 g	45.68 dm ³

The mentioned product code describes the smallest quantity unit which can be ordered. One shipping unit can contain one or more single products. When placing an order, for the quantity please enter single or multiples of a shipping unit.

FELELŐSSÉGGKIZÁRÓ NYILATKOZAT

A változtatás jogát fenntartjuk. Hibák és mulasztások kizárva. Mindig győződjön meg arról, hogy a legújabb kiadást használja.